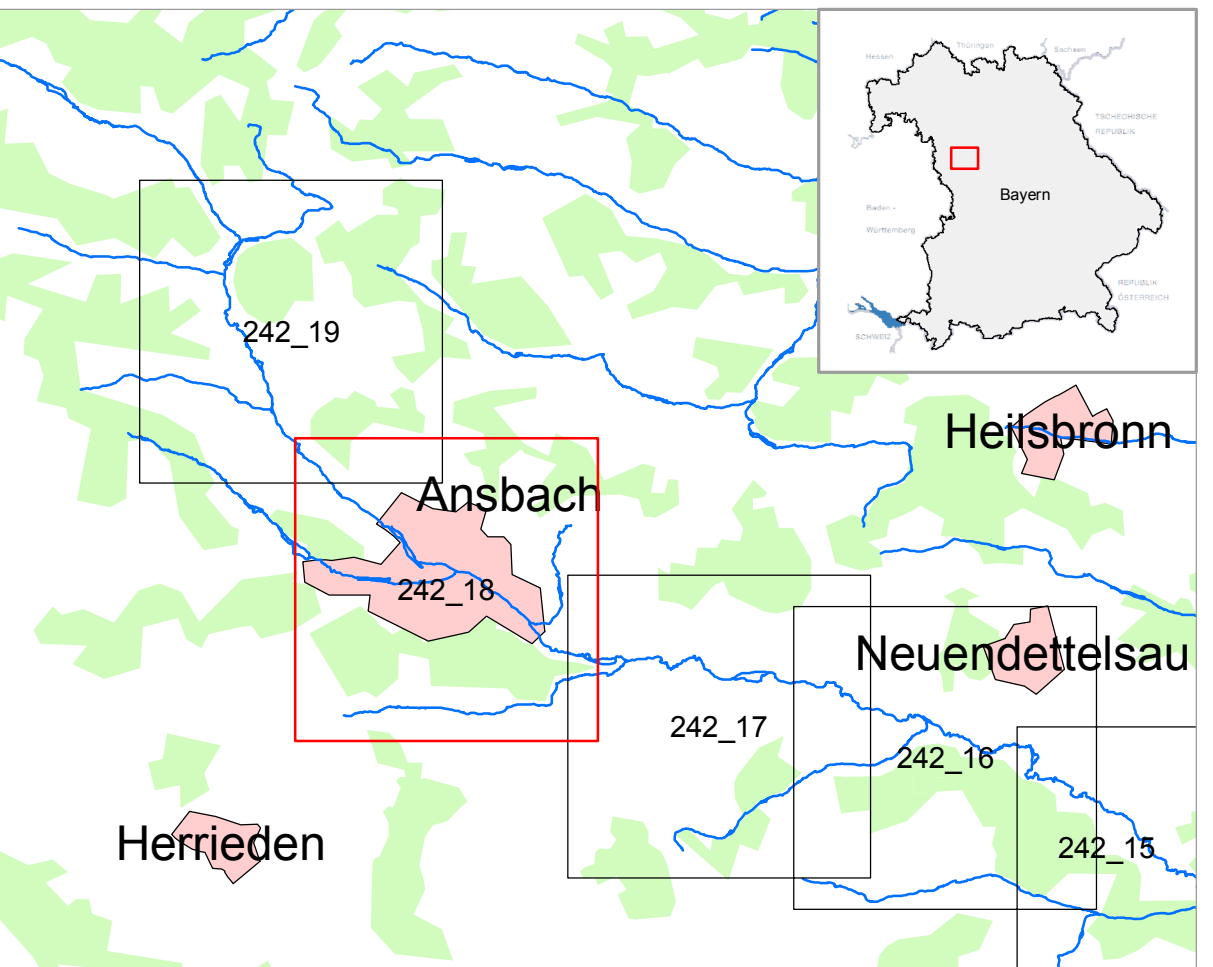


- Gewässer
- Überschwemmungsflächen**
- bei HQ100
- bei HQextrem
- Hochwasserschutzeinrichtungen**
- Deiche, Wände, Stauhaltungsdämme, Sperrenbauwerke
- Mobile Elemente
- Gesteuerte Flutpolder / Rückhaltebecken
- Sonstiges**
- Landesgrenze
- Landkreis
- Gemeinde
- Pegel
- Betrachtungsgrenze

Die Legende zeigt alle vorgesehenen Inhalte der Hochwassergefahrenkarten - Eintrittswahrscheinlichkeiten in Bayern. Der vorliegende Kartenausschnitt muss nicht jedes aufgeführte Element enthalten. Hochwassergefahren jenseits der Betrachtungsgrenzen sind nicht dargestellt.



Hochwassergefahrenkarte
Darstellung der Eintrittswahrscheinlichkeiten

0 250 500 1000 m
Maßstab 1 : 10.000

Gewässer: Franke, Rezat
Planungseinheit: Rezat, Rezat
Planungsraum: Rezat
Wasserwirtschaftsamt: Ansbach
Landkreis: Ansbach
Städte/Gemeinden: Lehrberg, Ansbach, Sachsen b. Ansbach

Quellen:
Geobasisdaten: © Landesamt für Vermessung und Geoinformation Bayern;
www.geobasis.bayern.de
Darstellung der Flurkarte als Eigentumsnachweis nicht geeignet
Geofachdaten: © Bayerisches Landesamt für Umwelt; www.lfu.bayern.de
DLM1000; Copyright © Bundesamt für Kartographie und Geodäsie, 2005

Erstellungsdatum: August 2010

Regierung von Oberfranken
Regierung von Unterfranken
Regierung von Mittelfranken
Regierung der Oberpfalz