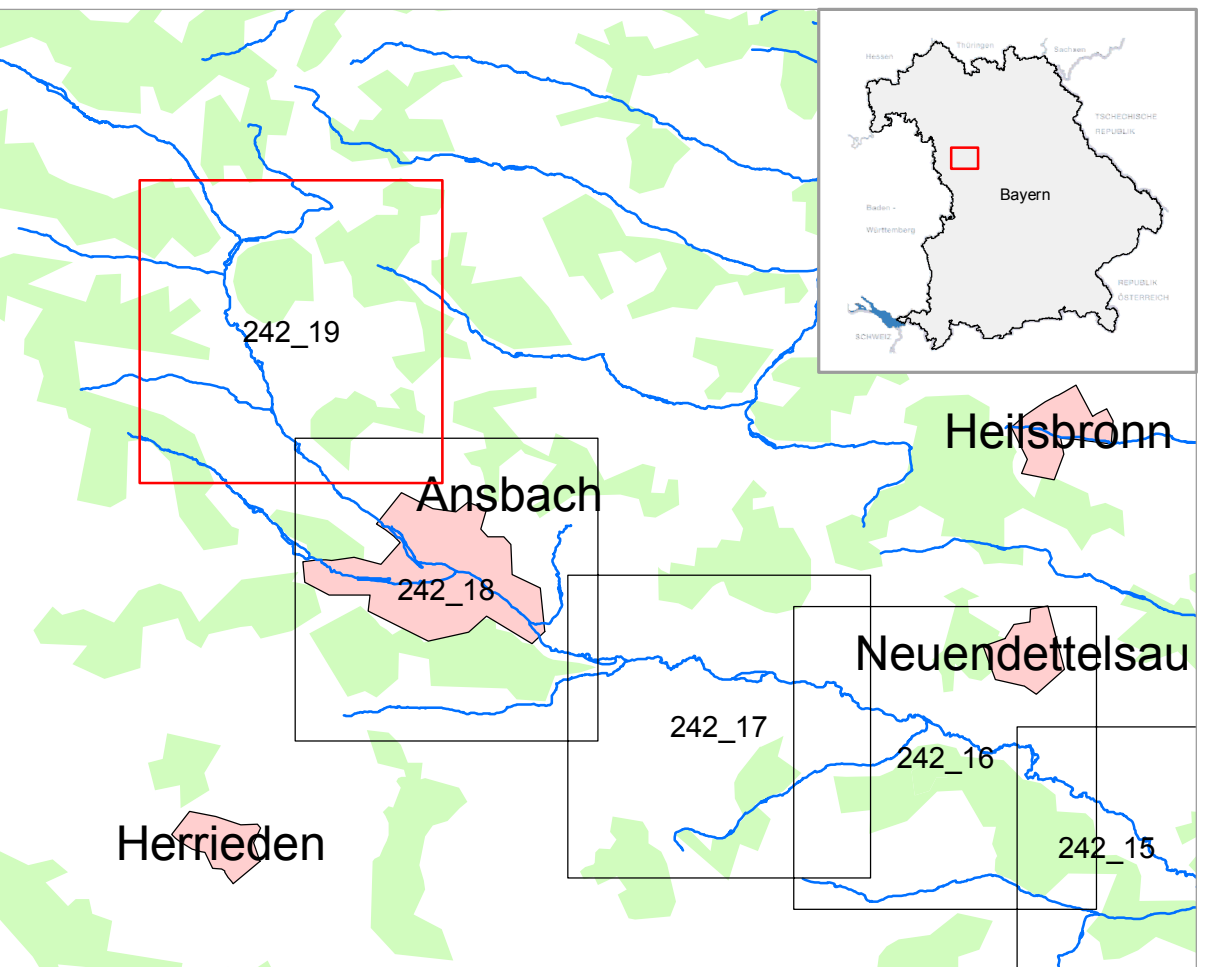


- Gewässer
- Überschwemmungsflächen**
- bei HQ100
- bei HQextrem
- Hochwasserschutzeinrichtungen**
- Deiche, Wände, Stauhaltungsdämme, Sperrbauwerke
- Mobile Elemente
- Gesteuerte Flutpolder / Rückhaltebecken
- Sonstiges**
- Landesgrenze
- Landkreis
- Gemeinde
- Pegel
- Betrachtungsgrenze

Die Legende zeigt alle vorgesehenen Inhalte der Hochwassergefahrenkarten - Eintrittswahrscheinlichkeiten in Bayern. Der vorliegende Kartenausschnitt muss nicht jedes aufgeführte Element enthalten. Hochwassergefahren jenseits der Betrachtungsgrenzen sind nicht dargestellt.



Hochwassergefahrenkarte
Darstellung der Eintrittswahrscheinlichkeiten

0 250 500 1000 m
Maßstab 1 : 10.000

Blattschnitt 242_19

Quellen:
Gewässer: Fränkische Rezat
Planungseinheit: Rednitz, Rezat
Planungsraum: Regnitz
Wasserwirtschaftsamt: Ansbach
Landkreis: Ansbach
Städte/Gemeinden: Flachslanden, Lehrberg

Erstellungsdatum: August 2010

Regierung von Unterfranken
Regierung von Oberfranken
Regierung von Mittelfranken
Regierung der Oberpfalz