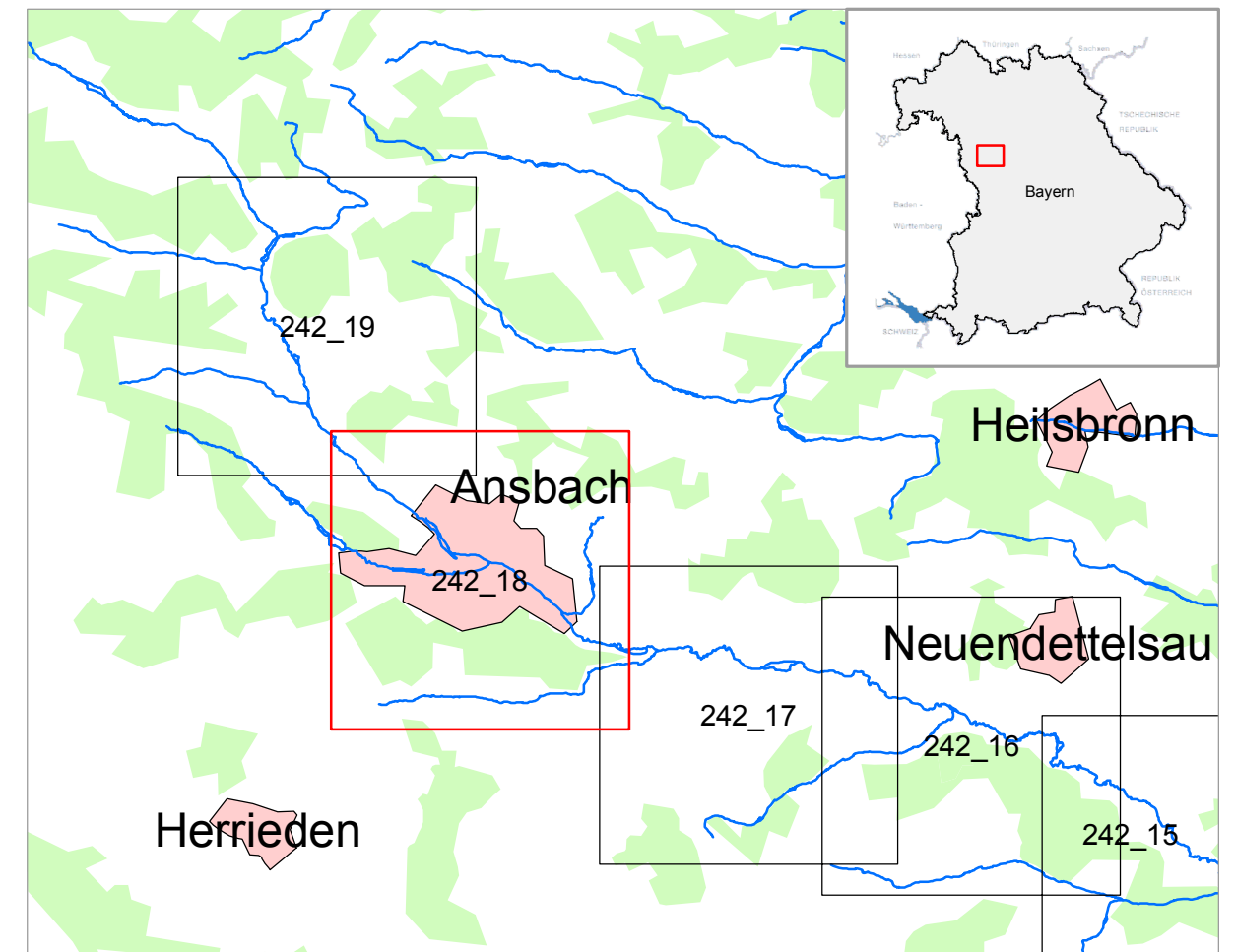


- Wassertiefen bei HQ₁₀₀**
- 0 - 0,5 m
 - 0,5 - 1 m
 - 1 - 2 m
 - 2 - 4 m
 - > 4 m
- Hochwasserschutzeinrichtungen**
- Deiche, Wände, Stauhaltungsdämme, Sperrbauwerke
 - Mobile Elemente
 - Gesteuerte Flutpolder / Rückhaltebecken
- Sonstiges**
- Landesgrenze
 - Landkreis
 - Gemeinde
 - Pegel
 - Betrachtungsgrenze

Die Legende zeigt alle vorgesehenen Inhalte der Hochwassergefahrenkarten - Wassertiefen in Bayern. Der vorliegende Kartenausschnitt muss nicht jedes aufgeführte Element enthalten. Hochwassergefahren jenseits der Betrachtungsgrenzen sind nicht dargestellt.



Hochwassergefahrenkarte
Darstellung der Wassertiefen - HQ₁₀₀

0 250 500 1 000
Maßstab 1 : 10.000

Gewässer: Fränkische Rezat
Planungseinheit: Rednitz, Rezat
Planungsraum: Regnitz
Wasserwirtschaftsamt: Ansbach
Landkreis: Ansbach
Städte/Gemeinden: Lehrberg, Ansbach, Sachsen b. Ansbach

Blattschnitt: 242_18

Quellen:
Geobasisdaten: © Landesamt für Vermessung und Geoinformation Bayern;
www.geodaten.bayern.de
Darstellung der Flurkarte als Eigentumsnachweis nicht geeignet
Geofachdaten: © Bayerisches Landesamt für Umwelt, www.lfu.bayern.de
DLM1000; Copyright © Bundesamt für Kartographie und Geodäsie, 2005
Erstellungsdatum: August 2010

Regierung von Unterfranken
Regierung von Oberfranken
Regierung von Mittelfranken
Regierung der Oberpfalz

