



Flächennutzung

- Wohnbaufläche
- Fläche gemischter Nutzung
- Fläche besonderer funktionaler Prägung
- Industrie- und Gewerbefläche
- Verkehrsflächen
- Grünflächen; Siedlungsfreiflächen
- Wald
- Landwirtschaftlich genutzte Fläche
- Sonstige Flächen

Schutzgebiete

- FFH-Gebiet
- Vogelschutzgebiet
- Trinkwasserschutzgebiet
- Heilquellschutzgebiet

Gefahrenquellen

- P PRTR-Standort

Gefährdete Objekte

- Bauensembles
- Badestelle

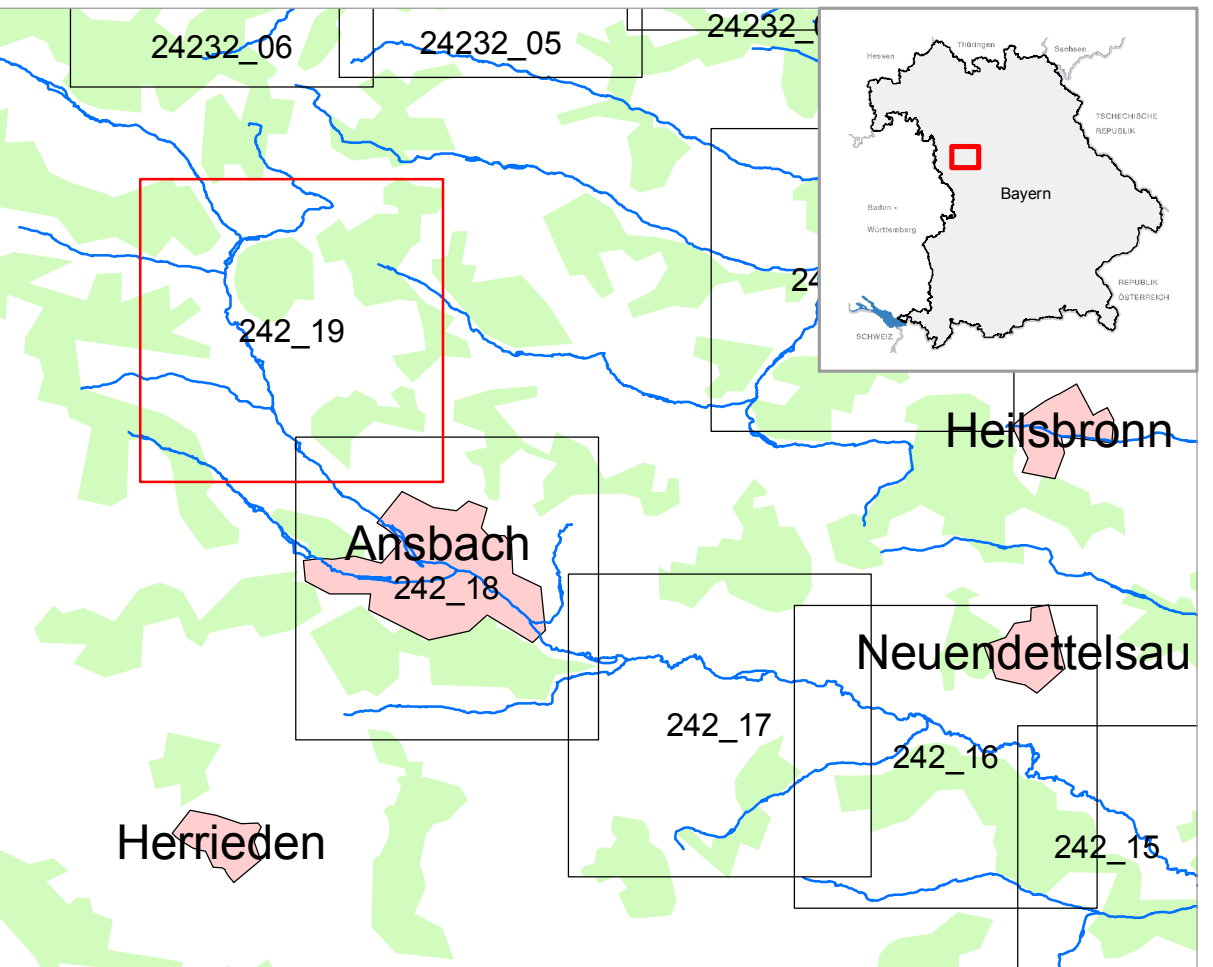
Hochwasserschutzeinrichtungen

- Deiche, Wände, Stauhaltungsdämme, Sperrenbauwerke
- Mobile Elemente
- Gesteuerte Flutpolder / Rückhaltebecken

Sonstiges

- Landesgrenze
- Fließgewässer; Hafenbecken
- Stehendes Gewässer
- Landkreis
- Gemeinde
- Pegel
- Betrachtungsgrenze

Die Legende zeigt alle vorgesehenen Inhalte der Hochwasserrisikokarten in Bayern. Der vorliegende Kartenausschnitt muss nicht jedes aufgeführte Element enthalten. Hochwasserrisiken jenseits der Betrachtungsgrenzen sind nicht dargestellt.



Hochwasserrisikokarte

HQ_{extrem}

0 250 500 1.000

Maßstab 1 : 10.000

Gewässer: Fränkische Rezat
 Planungseinheit: Reitzitz, Rezat
 Planungsraum: Reitzitz
 Wasserwirtschaftsamt: Ansbach
 Landkreis: Ansbach
 Städte/Gemeinden: Flachslanden, Lehrberg

Blattschnitt: 242_19

Quellen:
 Geobasisdaten: © Landesamt für Vermessung und Geoinformation Bayern;
 www.geodaten.bayern.de
 Darstellung der Flurkarte als Eigentumsnachweis nicht geeignet
 Geodaten: © Bayerisches Landesamt für Umwelt, www.lfu.bayern.de
 DL11000; Copyright © Bundesamt für Kartographie und Geodäsie, 2005
 Erstellungsdatum: September 2010

Regierung von Unterfranken
 Regierung von Oberfranken
 Regierung von Mittelfranken
 Regierung der Oberpfalz